

Présentation du réseau 000 2025 en AB

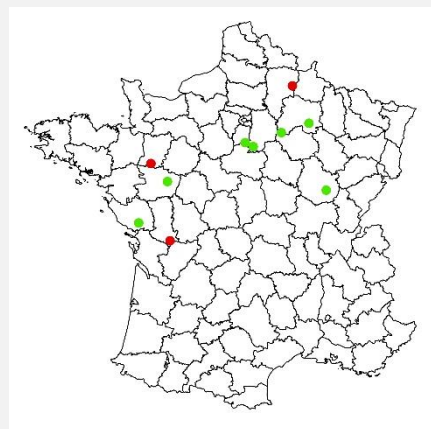
Sur les campagnes 2022 à 2025, 30 essais ont été mis en place.

Série 000 – Regroupement National			
	Valide	Non valide	Total
Nombre d'essais	20	10	30
Numéro de départements des essais et année	2022 (02,21,85), 2023 (21,27,56,79), 2024 (02,21,45,56,79,86), 2025 (10,21, 49, 51, 77,85, 91)	2022 (86), 2023 (02,16), 2024 (10,10,63,77), 2025 (02,53,79)	

Nous remercions les techniciens des organismes partenaires (CA 02, CA 45, CA 49, CA 85, Ceresia, CAR IdF, FDGEDA 18, GRCETA 27, CRAB, Océalia, Soufflet, Terrena, Unéal).

Document réalisé par Terres Inovia :
Cécile Le Gall - Chargée d'études Agriculture Biologique

Répartition géographique des essais variétés soja 000 AB 2025 Regroupement National



Contacts régionaux :

- **Benjamin Delhaye** – Bourgogne-Franche-Comté/ Grand-Est/ Hauts-de-France
b.delhaye@terresinovia.fr
- **Clémence de Saintignon** – Nouvelle-Aquitaine/ Occitanie
c.desaintignon@terresinovia.fr
- **Laura Cipolla** – Auvergne-Rhône-Alpes/ PACA
l.cipolla@terresinovia.fr
- **Thomas Mear** – Bretagne/ Centre-Val de Loire/ Ile-de-France/ Normandie / Pays-de-la-Loire
t.mear@terresinovia.fr

Caractéristiques des variétés du réseau Terres Inovia - Série 000

Regroupement National (variétés évaluées de 2022 à 2025)



Variétés classées par ordre alphabétique.

Groupe de précocité	Variété	Nombre d'année d'évaluation	Représentant	Année d'inscription - pays d'inscription	Sensibilité à la verse	Richesse en protéines	Hauteur de plante	Hauteur 1ère gousse
3 années ou plus d'évaluation								
000	ABACA	2022,2023, 2024, 2025	Saatbau France	2019 - Autriche	-	-	-	-
000	ALICIA	2022,2023, 2024	Soufflet Seeds	2019 - Autriche	PS	moyenne	haute	moyenne
000	APOLLINA	2023, 2024, 2025	Saatbau France	2021 - Autriche	PS	moyenne	haute	moyenne
000	ASCADA	2022,2023,2024, 2025	Sem-Partners	2021 - Autriche	PS	faible	haute	moyenne
000	AURELINA	2022,2023,2024, 2025	Saatbau France	2019 - France	PS	élevée	haute	moyenne
000	CERES PZO	2022,2023,2024, 2025	Florimond Desprez	2020 - Allemagne	PS	moyenne	haute	moyenne
000	ES CHANCELLOR	2023,2024, 2025	CS PRO	2021 - Pologne	PS	moyenne	haute	moyenne
000	ES COMANDOR	2022,2023,2024, 2025	CS PRO	2016 - France	PS	moyenne	haute	moyenne
000	ES COMPOSITOR	2023,2024, 2025	CS PRO	2020 - Slovaquie	PS	moyenne	haute	moyenne
000	MAGNOLIA PZO	2022,2023,2024, 2025	Semences de France	2021 - Pologne	PS	moyenne	moyenne	moyenne
000	NESSIE PZO	2022,2023,2024, 2025	Sem-Partners	2019 - Autriche	PS	moyenne	haute	moyenne
000	RGT SPHINXA	2022,2023,2024, 2025	RAGT Semences	2019 - France	PS	élevée	moyenne	moyenne
2 années d'évaluation								
000	AKUMARA	2024, 2025	Semences de France	2022 - Autriche	PS	moyenne	moyenne	moyenne
000	GL BEGONIA	2024, 2025	Agri Obtentions	2023 - France	PS	élevée	courte	moyenne
000	SOKINTO	2024, 2025	Semences de France	2023 - France	PS	moyenne	haute	moyenne
1 année d'évaluation								
000	PAMELA	2025	Saatbau France	2022 - Pologne	-	-	-	-
000	SHEILA	2025	RAGT Semences	2025 - France	PS	élevée	haute	moyenne
000	SORETA	2025	Florimond Desprez	2025 - France	PS	moyenne	haute	moyenne
000	STAPELIA	2025	RAGT Semences	2023 - France	PS	élevée	haute	moyenne

Légende :

TPS	Très Peu Sensible
PS	Peu Sensible
AS	Assez Sensible
S	Sensible



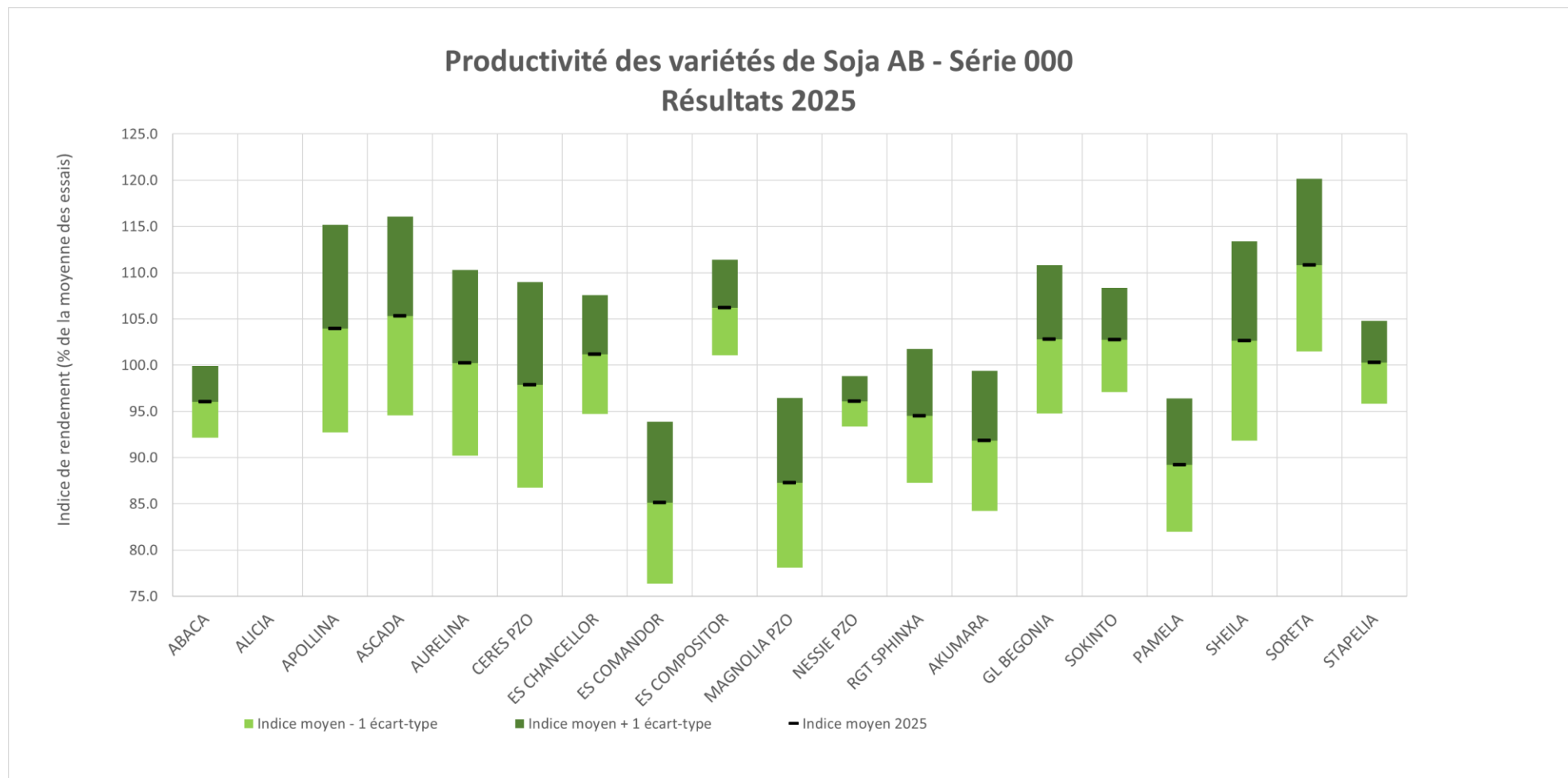
Résultats complets

1. Productivité



Variétés classées suivant l'indice de rendement obtenu dans les essais 2025 et en pluriannuel (sauf variétés présentes uniquement sur les années antérieures).
Les indices de rendement graine sont calculés en pourcentage de la moyenne des essais toutes variétés confondues présentes dans ces essais.

Variété	Nombre d'année d'évaluation	Rendement aux normes : 2025				Rendement aux normes : 2022-2025					
		Indice de Rendement (%)	Ecart Type	Intervalle de confiance	Nb essai où indice >= 100	Indice de Rendement (%)	Ecart Type	Intervalle de confiance	Nombre essai où indice >= 100		
3 années d'évaluation ou plus											
ES COMPOSITOR	2023,2024, 2025	106.2	5.2	98.5	111.4	4/5	104.4	5.0	95.9	111.4	11/14
ASCADA	2022,2023,2024, 2025	105.3	10.8	90.9	122.1	5/7	106.3	11.1	90.9	132.3	10/16
APOLLINA	2023, 2024, 2025	104.0	11.2	83.1	116.9	5/7	104.3	9.9	83.1	116.9	11/14
ES CHANCELLOR	2023,2024, 2025	101.1	6.4	93.0	108.3	3/6	102.3	6.1	93.0	110.8	8/13
AURELINA	2022,2023,2024, 2025	100.2	10.0	84.4	110.9	3/6	101.0	7.8	84.4	111.2	10/18
CERES PZO	2022,2023,2024, 2025	97.9	11.1	77.0	110.4	3/7	101.1	10.8	77.0	125.3	9/18
NESSIE PZO	2022,2023,2024, 2025	96.1	2.7	92.5	99.6	0/5	99.8	8.4	90.1	123.5	7/17
ABACA	2022,2023, 2024, 2025	96.0	3.9	89.6	99.4	0/5	100.0	5.7	89.6	106.7	9/17
RGT SPHINXA	2022,2023,2024, 2025	94.5	7.2	84.9	100.4	0/0	95.0	9.0	77.4	108.5	3/11
MAGNOLIA PZO	2022,2023,2024, 2025	87.3	9.2	71.7	95.3	0/5	94.4	10.7	71.7	109.0	4/13
ES COMANDOR	2022,2023,2024, 2025	85.1	8.8	76.7	96.0	0/4	93.3	7.5	76.7	102.9	4/17
ALICIA	2022,2023, 2024, 2025						101.8	9.2	88.6	120.2	6/11
2 années d'évaluation											
GL BEGONIA	2024, 2025	102.8	8.0	93.4	113.2	3/5	94.3	11.8	71.8	113.2	3/11
SOKINTO	2024, 2025	102.7	5.6	96.3	108.6	2/4	103.8	4.9	96.3	108.6	4/6
AKUMARA	2024, 2025	91.8	7.6	78.9	102.4	1/6	96.4	7.9	78.9	108.8	4/12
1 année d'évaluation											
SORETA	2025	110.8	9.3	101.0	119.7	3/3					
SHEILA	2025	102.6	10.8	84.9	114.2	4/5					
STAPELIA	2025	100.3	4.5	96.1	104.4	0/0					
PAMELA	2025	89.2	7.2	81.6	97.8	0/5					
Moyenne (q/ha)		37.1									

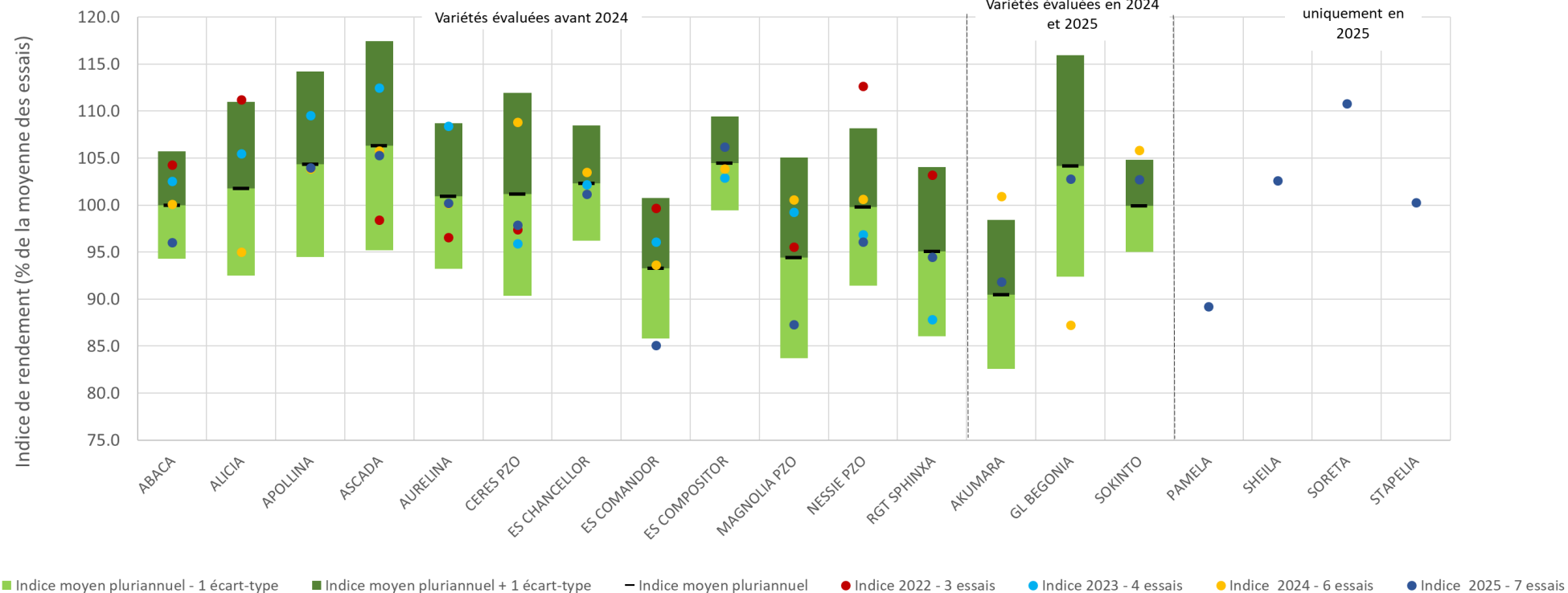


2. Caractéristiques technologiques

Variétés classées suivant par ordre alphabétique.

Variété	Nombre d'année d'évaluation	Rdt protéines Indice moyen	Moyenne ajustée		
			% de protéines (%MS)	PMG 0% (g)	Hauteur 1ere Gousse (cm)
3 années d'évaluation ou plus					
ABACA	2022,2023, 2024, 2025	99.8	40.4	174.1	11.9
ALICIA	2022,2023, 2024, 2025	101.6	41.0	176.3	12.1
APOLLINA	2023, 2024, 2025	103.6	41.2	187.1	12.7
ASCADA	2022,2023,2024, 2025	102.7	40.0	168.5	11.2
AURELINA	2022,2023,2024, 2025	105.4	43.5	172.9	13.1
CERES PZO	2022,2023,2024, 2025	102.9	41.8	189.4	12.8
ES CHANCELLOR	2023,2024, 2025	99.9	40.6	167.2	12.4
ES COMANDOR	2022,2023,2024, 2025	96.2	42.2	166.1	11.2
ES COMPOSITOR	2023,2024, 2025	102.3	41.1	184.8	12.9
MAGNOLIA PZO	2022,2023,2024, 2025	94.3	41.7	152.9	13.4
NESSIE PZO	2022,2023,2024, 2025	99.7	41.1	156.7	12.8
RGT SPHINXA	2022,2023,2024,2025	100.3	42.6	164.7	11.2
2 années d'évaluation					
AKUMARA	2024, 2025	97.2	42.0	168.0	10.4
GL BEGONIA	2024, 2025	97.8	43.8	166.9	11.1
SOKINTO	2024, 2025	116.9	41.2	160.7	12.8
1 année d'évaluation					
SORETA	2025	109.7	40.0	164.5	
SHEILA	2025	105.6	41.8	164.8	11.2
STAPELIA	2025	101.2	41.3	155.5	11.5
PAMELA	2025	88.8	41.0	193.3	11.2
Effectif		18	18	19	15
Moyenne			41.5	170.2	12

Productivité des variétés de Soja AB - Série 000 Résultats 2022 - 2025



ABACA : variété disponible en semences certifiées biologique, inscrite en 2020, assez courte et de hauteur de 1^{ère} gousse moyenne. **Elle obtient une performance moyenne en 2025 et en pluriannuel.** Elle présente une teneur en protéines cependant en retrait.

AKUMARA : variété inscrite en 2022, assez courte et de hauteur de 1^{ère} gousse moyenne. **Elle offre une performance en retrait côté rendement en 2025 pour sa deuxième année d'évaluation. Elle offre en revanche une teneur en protéines élevée.**

ALICIA : variété disponible en semences certifiées biologiques sur 2026, inscrite en 2019, de hauteur et hauteur de 1^{ère} gousse moyennes. Elle est en retrait côté rendement et teneur en protéines en pluriannuel.

APOLLINA : variété disponible en semences certifiées biologiques sur 2026, inscrite en 2021, de hauteur et hauteur de 1^{ère} gousse moyennes. **Elle montre une très bonne performance côté rendement en 2025 comme en pluriannuel.** Elle présente une teneur en protéines cependant en deçà de la moyenne.

ASCADA : variété inscrite en 2021, assez courte et de hauteur de 1^{ère} gousse moyenne. **Elle offre une belle performances côté rendement cette année comme en pluriannuel.** Elle présente une teneur en protéines cependant en retrait.

AURELINA : variété disponible en semences certifiées biologiques sur 2026, inscrite en 2019, assez haute avec une hauteur de 1^{ère} gousse élevée. **Son rendement est dans la moyenne cette année. Elle présente la teneur en protéines la plus élevée du panel.**

CERES PZO : variété disponible en semences certifiées biologiques en 2026, inscrite en 2020, haute avec une hauteur de 1^{ère} gousse moyenne. **Elle est en retrait côté rendement cette année.** Sa teneur en protéines est moyenne mais elle offre en revanche un gros PMG.

ES CHANCELLOR : variété inscrite en 2021, haute avec une hauteur de 1^{ère} gousse élevée. **Elle un rendement dans la moyenne cette année.** Elle présente une teneur en protéines cependant en retrait.

ES COMANDOR : variété disponible en semences certifiées biologiques, inscrite en 2016, de hauteur et hauteur de 1^{ère} gousse moyennes. Elle est en retrait cette année côté rendement. **Sa teneur en protéines est légèrement au-dessus de la moyenne** et elle offre un petit PMG.

ES COMPOSITOR : variété disponible en semences certifiées biologiques en 2026, inscrite en 2020, haute avec une hauteur de 1^{ère} gousse moyenne. **Elle prend la tête du classement côté rendement en pluriannuel.** Sa teneur en protéines est quant à elle dans la moyenne basse.

GL BEGONIA : variété inscrite en 2023, courte avec une hauteur de 1^{ère} gousse moyenne. Elle est en retrait côté rendement cette année. **Elle offre néanmoins une teneur en protéines très élevée.**

MAGNOLIA PZO : variété inscrite en 2021, assez courte mais de hauteur de 1^{ère} gousse dans la moyenne. **Elle est en retrait côté rendement cette année.** Sa teneur en protéines est moyenne et elle offre un petit PMG.

NESSIE PZO : variété disponible en semences certifiées biologiques en 2026, inscrite en 2019 **Elle est en retrait côté rendement cette année.** Sa teneur en protéines est légèrement en retrait et elle offre un petit PMG.

PAMELA : variété disponible en semences certifiées biologiques en 2026, inscrite en 2022. Elle est en retrait côté rendement mais ce résultat est à mettre en relation avec son caractère très précoce. Sa teneur en protéines est légèrement en retrait sur sa première année d'évaluation mais elle présente un très gros PMG.

RGT SPHINXA : variété disponible en semences certifiées biologiques en 2026, inscrite en 2019. **Elle est en retrait côté rendement cette année. Elle présente en revanche une teneur en protéines très élevée.**

SHEILA : variété inscrite en 2025, relativement haute et avec une hauteur de 1^{ère} gousse moyenne. Elle offre une belle performance côté rendement pour sa première année d'évaluation.

SORETA : variété disponible en semences certifiées biologiques en 2026, inscrite en 2025, haute et avec une hauteur de 1^{ère} gousse moyenne. Elle offre une très belle performance côté rendement pour sa première année d'évaluation. Sa teneur en protéines est en revanche en retrait.

SOKINTO : variété inscrite en 2023, légèrement haute avec une hauteur de 1^{ère} gousses moyenne. **Elle offre une belle performance côté rendement pour sa première année d'évaluation.** Sa teneur en protéines est en retrait et elle offre un petit PMG.

STAPELIA : variété inscrite en 2023, haute, avec une hauteur de 1^{ère} gousse moyenne. Elle est dans la moyenne pour sa première année d'évaluation, tant côté rendement que teneur en protéines.

Indices de rendement et itinéraires techniques par essai

Les indices de rendement graines sont calculés en pourcentage de la moyenne des essais toutes variétés confondues.

Lieu d'essai	FENAY	PRUNAY SUR ESSONNE	PLESSIS BARBUISE	LOISY SUR MARNE	NEMOURS	STE GEMME LA PLAINE	BEAUFORT EN VALLEE
Organisme partenaire	TI	CAR IdF	Soufflet	CERESIA	CAR IdF	CA85	CA49
Année	2025						
Code essai	S25VAB21010	S25VAB91011	S25VAB10012	S25VAB51013	S25VAB77014	S25VAB85021	S25VAB49022
ABACA	99.4	97.0	89.6	98.7	95.5		
AKUMARA	90.5	93.1	78.9	92.2	93.9	102.4	
APOLLINA	106.9	111.2	83.1	107.3	106.9	116.9	95.5
ASCADA	100.3	116.2	107.1	102.2	122.1	90.9	98.4
AURELINA	110.9	94.3		110.0	84.4	102.8	99.0
CERES PZO	100.7	97.5	77.0	91.9	110.4	108.2	99.4
ES CHANCELLOR	93.0	96.2	97.5		108.3	104.1	107.7
ES COMANDOR	96.0	88.2		76.7	79.6		
ES COMPOSITOR	107.0	111.4	98.5	110.0	104.1		
GL BEGONIA	104.2	113.2	93.4	107.0	96.2		
MAGNOLIA PZO	91.7	90.4	71.7	87.4	95.3		
NESSIE PZO	94.9	92.5		97.8	99.6	95.7	
RGT SPHINXA	88.5	99.7	84.9	98.9	100.4		
SOKINTO	99.9	108.6			106.0	96.3	
STAPELIA	103.9	96.1		104.4	96.7		
PAMELA	95.1	88.8		81.6	97.8	82.7	
SHEILA	105.5	105.5	84.9	114.2	102.9		
SORETA	111.8		101.0	119.7			
Moyenne (q/ha)	35.3	42.0	29.8	21.0	34.7	42.5	36.8
Lieu d'essai	FENAY	PRUNAY SUR ESSONNE	PLESSIS BARBUISE	LOISY SUR MARNE	NEMOURS	STE GEMME LA PLAINE	BEAUFORT EN VALLEE
Partenaire	TI	CAR IdF	Soufflet	CERESIA	CAR IdF	CA85	CA49
Date de semis	20/05/2025	28/04/2025	14/05/2025	02/06/2025	30/04/2025	-	14/05/2025
Date de récolte	01/10/2025	19/09/2025	14/10/2025	17/10/2025	19/09/2025	-	-